

# Zusammenbauanleitung Wave Tool 360°

## Gelieferte Komponenten:

- 2x Aufkleber
- 2x Scheibe ø140mm
- 4x Fixierplatte
- 4x Fixierbacken
- 4x Halbschalen

## Zusätzlich benötigte Komponenten:

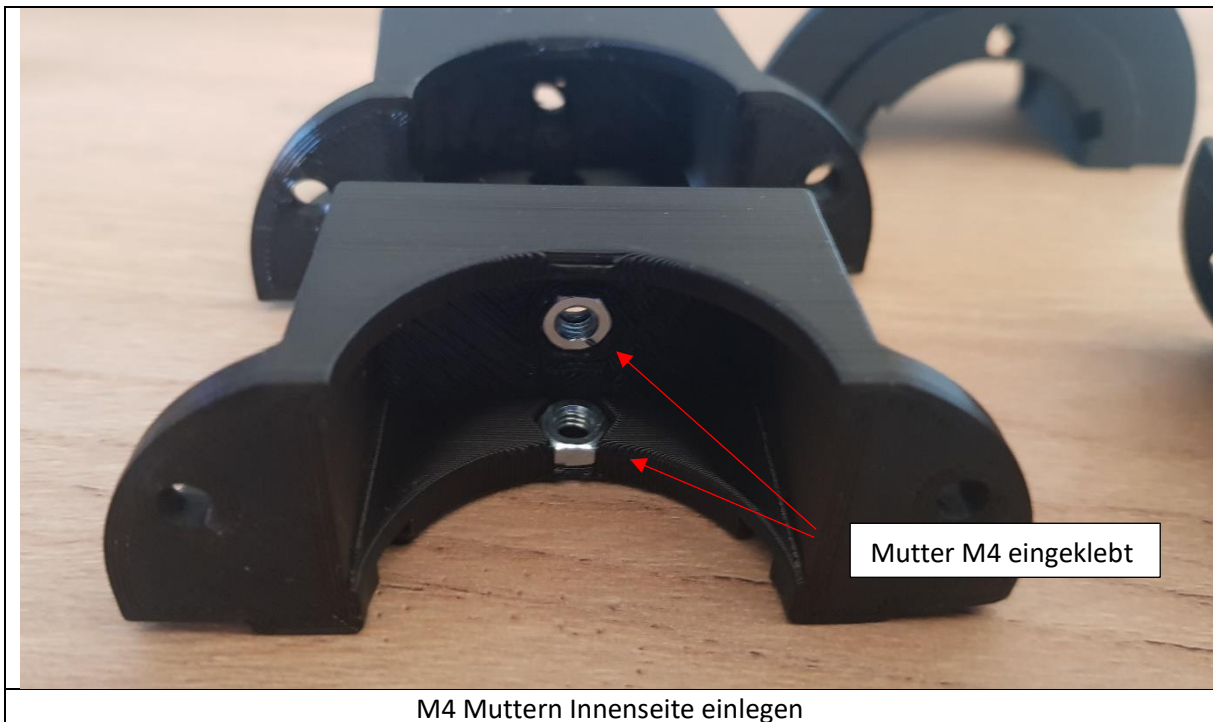
- 12x M4 Mutter
- 4x Zylinderschraube M4x10 (oder Rändelschraube mit max. 10mm Kopfdurchmesser)
- 4x Zylinderschraube M4x20 (oder Rändelschraube mit max. 10mm Kopfdurchmesser)
- 4x Zylinderschraube M4x14 (längere Schrauben gehen auch)
- Duplonplatte in 5 mm und ggf. 3mm (z.B.: <https://www.rutenbau.eu/Duplonplatte>)

## Benötigtes Werkzeug:

- Kleber
- Seidenschneider
- Bohrer 1mm
- Zange
- Messer/Skalpell
- Zirkel
- Lineal



Jede Halbschalen wird mit drei M4er Muttern versehen. Zwei werden in die 6-eckigen Aussparungen auf der Innenseite eingesetzt und eine auf der Außenseite an dem linken „Flügelchen“. Falls die Muttern nicht durch das Einpressen gehalten werden, sollten sie mit Kleber vor dem Verlieren gesichert werden.

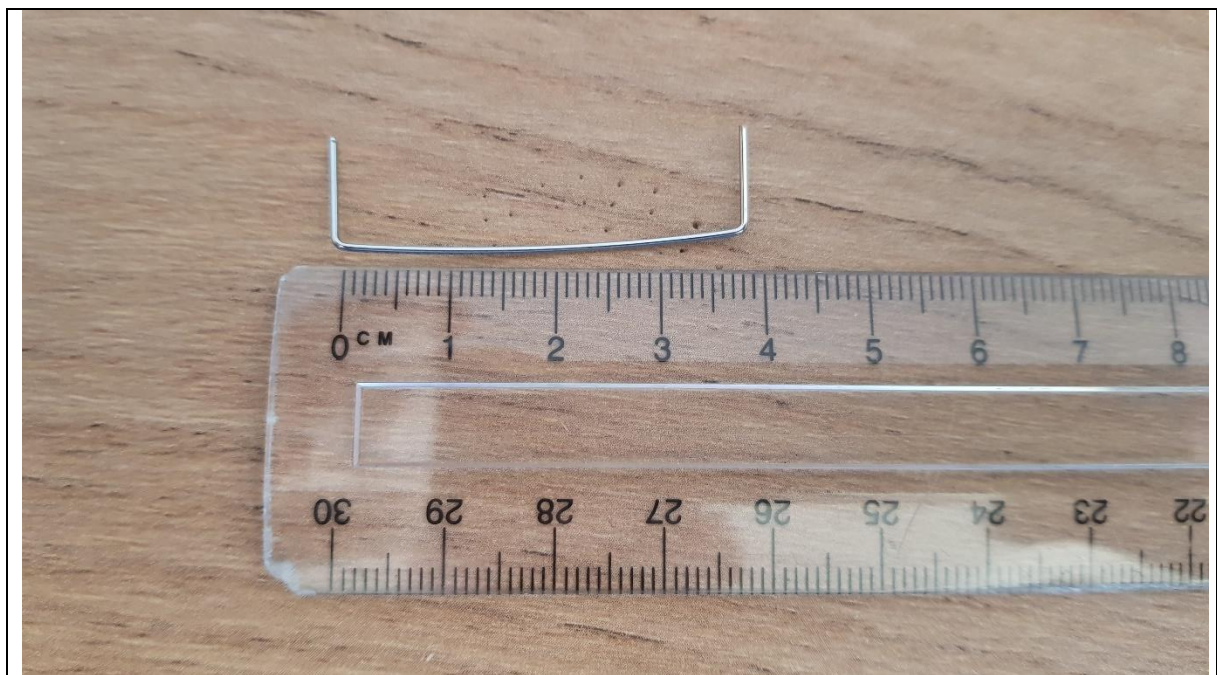


Für die spätere Fadenführung ist ein Edelstahldraht beigelegt. Schneiden Sie vier Stück à ca. 60mm mit dem Seidenschneider ab.



Edelstahldraht ca. 60mm

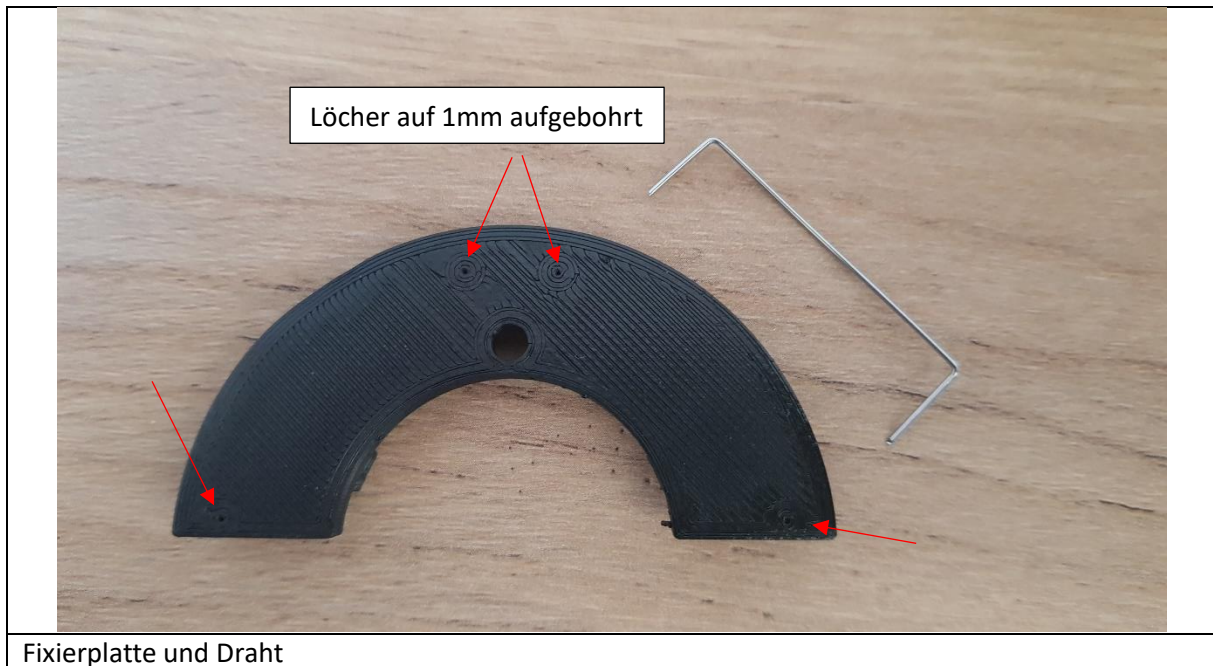
Beide Enden des Drahtes werden um  $90^\circ$  in die gleiche Richtung gebogen. Die Biegung sollte ca. 11mm von den Enden entfernt sein, damit sich ein Abstand zwischen den beiden Biegungen von ca. 38-40mm ergibt.



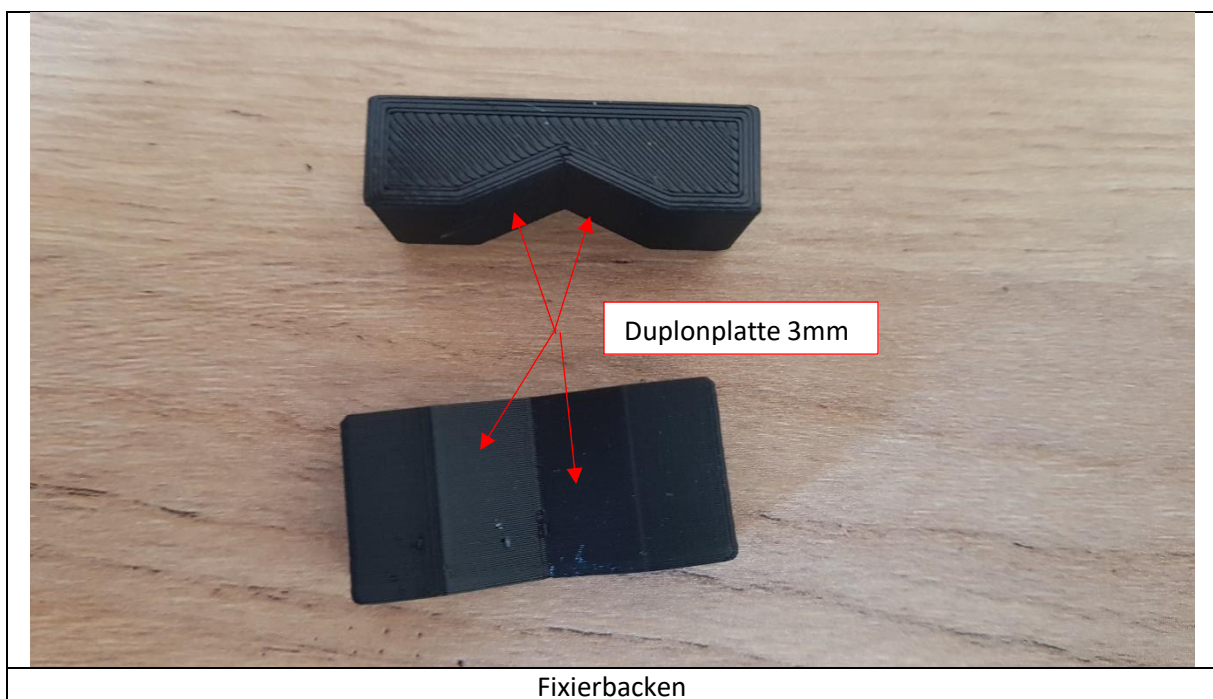
Gebogener Draht



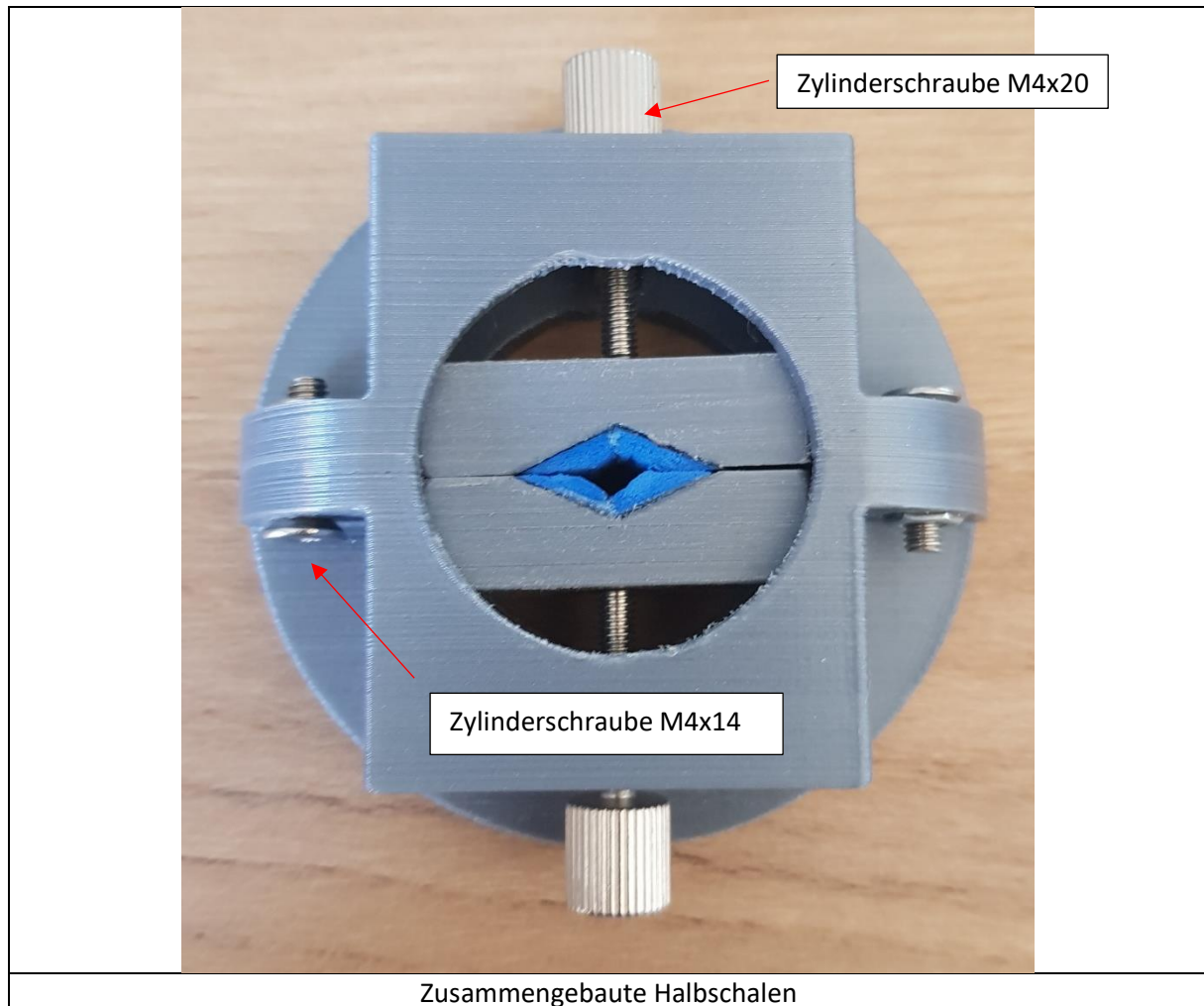
Der gebogene Draht wird in die vorbereiteten Bohrungen der Fixierplatte eingeschoben und mit Kleber gesichert. Ggf. müssen die Bohrungen mit dem 1mm Bohrer nachgebohrt werden. Überstehende Enden auf der Rückseite mit einer Feile plan schleifen.



Zu Vermeidung von Quetschungen und Kratzern am Blank, sollten die Flanken der Fixierbacken mit einem ca. 2-3mm starken Duplon beklebt werden. Es können auch Reste von der 5mm Duplonplatte verwendet werden, die nach dem Ausschneiden der Duplonringe übrig sind.



Nun können die Halbschalen zusammengesetzt werden. Die Fixierbacken werden in die Halbschalen eingesetzt. Je zwei Halbschalen werden zusammengesetzt und mit den Zylinderschrauben M4x14 verbunden. In die oberen Bohrungen werden nun die Zylinderschrauben M4x20 eingeschraubt.

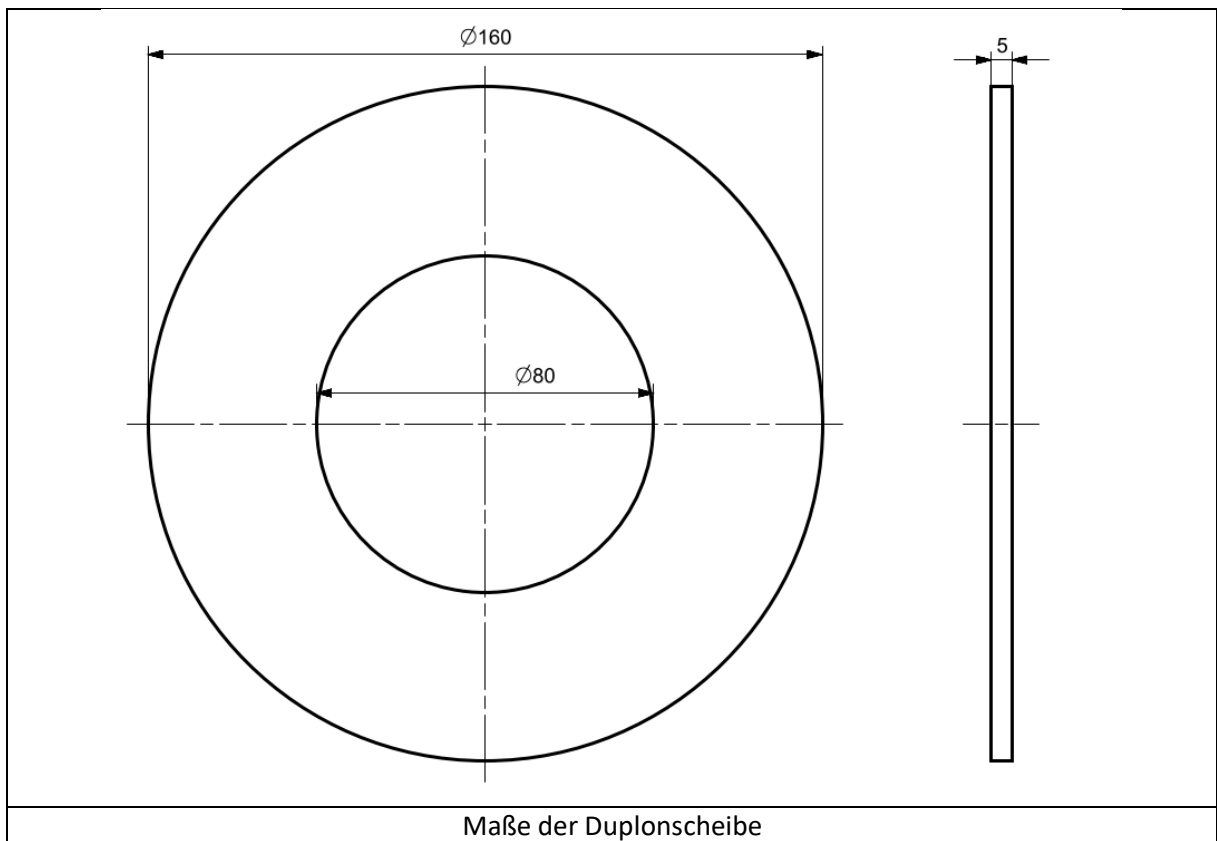


Als nächstes wird der Aufkleber der Skala auf die Scheibe  $\varnothing 140\text{mm}$  aufgeklebt. Wenn dies erfolgt ist, wird der innere Durchmesser der Scheibe noch mit dem Messer oder Skalpell von dem überstehenden Aufkleber entfernt.





Zur Fadenfixierung werden zwei Scheiben aus der 5mm Duplonplatte ausgeschnitten. Am besten die Konturen vorher mit einem Zirkel anzeichnen.





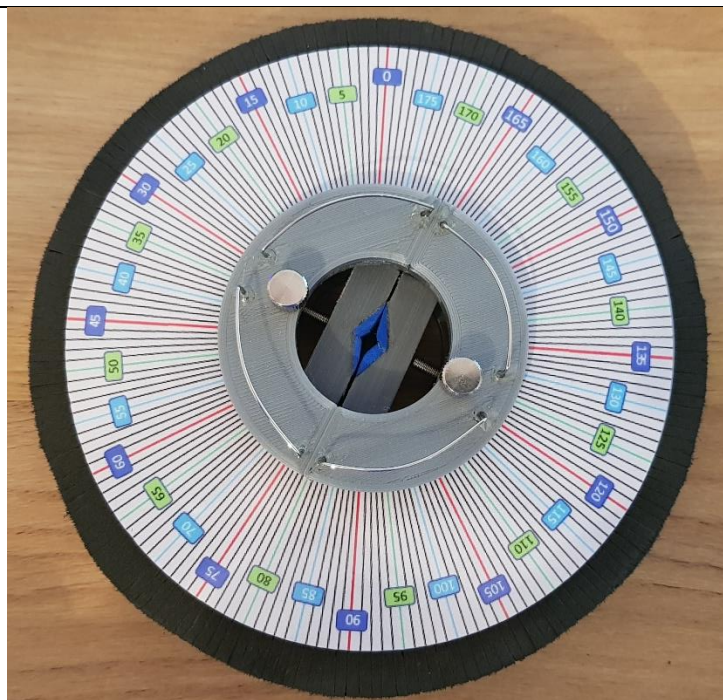
Die ausgeschnittenen Scheiben werden mittig auf die Scheibe  $\varnothing 140\text{mm}$  aufgeklebt. Vereinfacht wird das, indem man die zusammengesetzten Halbschalen in die Mitte der Scheibe  $\varnothing 140\text{mm}$  einsetzt.

Jetzt müssen die 180 Schlitz pro Scheibe noch mit dem Messer/Skalpell in den Duplon geschnitten werden. Es empfiehlt sich ein Lineal als Führung zu verwenden und dieses anhand der Linien der Skala auszurichten.



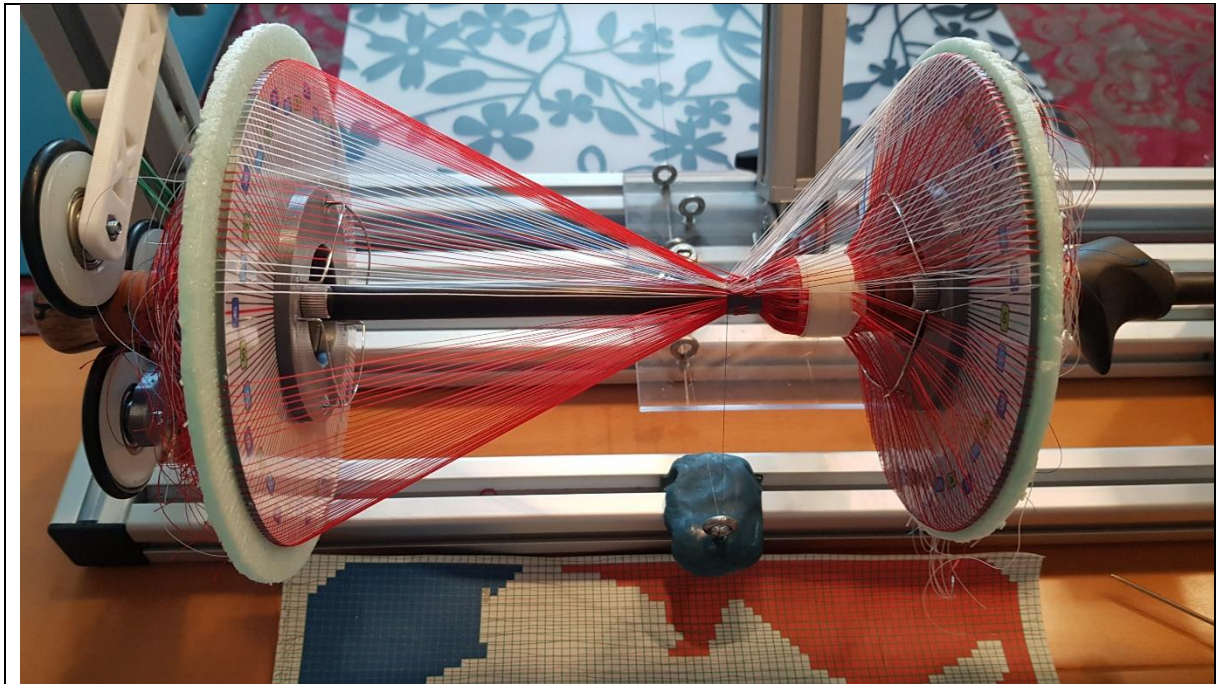
Aufgebrachte Duplonscheibe

Wenn die Duplonscheiben verklebt sind, werden die Fixierplatten an die Halbschalen geschraubt und das Wave Tool ist fertig zum Einsatz.



Fertiges Wave Tool

Kleiner Tipp: Den Fader nur auf einer Seite durch den Edelstahldraht ziehen. Dann klappt es auch mit dem Umlegen 😊



Erster Einsatz

**Und nun viel Spaß mit dem Tool und ich freue mich auf großartige Motive.**